

# La Revistona

La Revistona la fem tots i totes!

| Núm. 207 | Juny 2023 | Difusió gratuïta | [www.larevistona.cat](http://www.larevistona.cat)



## EL NOU CONSISTORI

**LLUÏT APLEC!**



**ARRIBA LA FLAMA!**



**ULLERA DE SOL  
GRADUADA**

**59 €**

**MUNTURA + LENTS  
PROGRESSIVES**

**149 €**

**LÍQUIDS PER LENTS**

**50% DESCOMPTE**

**LENTS DE CONTACTE**

**20% DESCOMPTE**

C/ Barcelona 41. Tona  
Tel. 93 812 46 94  
[www.estilnou.com](http://www.estilnou.com)

**estilnou**  
OPTICS

Més de **25 ANYS**  
AL VOSTRE SERVEI

**PROTEGEIX ELS  
TEUS ULLS DEL SOL**



## Baulenas Aulet

Corredoria d'Assegurances

A Baulenas Aulet volem estar sempre al teu costat, ajudar-te a fer realitat els teus projectes i les teves il·lusions. Dissenyem solucions asseguradores personalitzades i enfocades a convertir els riscos en oportunitats.

Si busques assessorament, professionalitat, tracte personalitzat i proximitat, truca'ns, escriu-nos o visita'ns. T'ajudarem a estar més ben assegurat, i a viure tranquil i protegit.

# sempre al teu costat



Tranquil·litat: saber que tens algú al teu costat en qui confiar, ara i sempre.

Protecció: saber que un bon assessorament et permet decidir amb criteri i estar més ben assegurat.

[baulenasaulet.com](http://baulenasaulet.com)

T. 93 887 05 57

[baulenasaulet@baulenasaulet.com](mailto:baulenasaulet@baulenasaulet.com)



**EDITORIA**  
 Associació La Revistona  
 Dipòsit legal: B-47-172/1999  
 TIRATGE HABITUAL: 1.800 exemplars

**CONSELL DE REDACCIÓ**  
 David Serra, Miquel Parareda  
 i Xevi Sardà

**COL-LABORADORS**  
 Claudi Pagès, Joan Gómez, Toni Carrasco, Josep M. Costa, Joan Crespiera, Oriol Sardà, Sara Oliver.

**GESTIÓ I MAQUETACIÓ**  
 Grup MésOsona SL  
 info@larevistona.cat 93 885 69 29

**PUBLICITAT**  
 Montse Tarrés i Sandra Tarrés

**DISTRIBUCIÓ**  
 Miquel Parareda 609 87 47 78

La revistona no comparteix forçosament l'opinió expressada en els articles publicats.

# ANEM TARD PERÒ ARRIBEM AMB MOLTA INFORMACIÓ

Per diferents problemes tècnics hem hagut de posposar la sortida de La Revistona que teniu a les mans. Així, veureu que abastem un mes i mig de notícies i, per tant, hi trobareu des de l'Aplec, passant pel resultat de les eleccions (inclosa l'enquesta que va fer La Revistona), fins a la celebració de Sant Joan. També hi trobareu la programació oficial d'estiu de l'Ajuntament. La pròxima Revistona serà l'especial Festa Major d'estiu que sortirà el 29 de juliol. Podeu fer-nos arribar els vostres articles fins al dilluns 25.

I, precisament sobre el tema d'enviar-nos material, aprofitem ara que ve la Festa Major, per convidar-vos a fer fotos i enviar-nos-les a info@larevistona.cat. Intentarem fer un bon seguiment com cada any i al setembre publicar-ne un bon re-



cull fotogràfic de la celebració.

Ara ja comença a tenir un cert valor documental tot allò que hi hem publicat en aquests més de 20 anys d'història. Us animem a construir una mica entre tots i totes aquest petit gran arxiu de la història del nostre poble en què s'està convertint La Revistona.



Ed.	Últim dia articles	SORTIDA
Gen	dl. 23	ds. 28
Feb	dl. 27	ds. 4
Abr	dl. 10	ds. 20
Mai	dl. 15	ds. 20
Jun	dl. 12	dj. 29
Jul	dl. 25	ds. 29
Set	dl. 4	ds. 9
Oct	dl. 2	ds. 7
Nov	dl. 6	ds. 11
Des	dl. 11	ds. 16

**VOLS POSAR UN ANUNCI A LA REVISTONA?**  
**93 885 69 29**

**BON SERVEI**

**QUALITAT**

**PROFESSIONALITAT**

estètica dental  
 odontopediatria  
 ortodòncia  
 cirurgia  
 implantologia  
 periodòncia

- Professionals altament qualificats per a cada especialitat.
- Revisió i pressupost gratuït, sense compromís.
- Servei de radiologia avançada.
- Finançament fins a 60 mesos.
- Descomptes permanents per a jubilats.
- Demana hora online, per telèfon, o whatsapp.

Plaça Major, 5  
 08551 -Tona

T. 93 812 43 51  
 646 607 021

info@ident.cat  
 www.ident.cat

REG. SAN. - E08990982

# TONA LLUEIX AMB L'APLEC DE LA ROSA A LURDES I AL CASTELL



Foto: Josep M. Costa

**Anna Cussó i Albert Mombiedro són la Roseraire Major i el Traginer Major d'aquest 79è Aplec.**

**Redacció (Fotos: Josep M. Costa).**- Tona va gaudir el passat diumenge 28 de maig i dimarts 29 de la festa més reeixida del municipi, el tradicional Aplec de la Rosa a Lurdes i al Castell. A les portes de la 80a edició, l'aplec ha comptat amb la participació de centenars de persones en dos dies farcits de cultura popular.

En coincidir amb les eleccions municipals i com que la Sala de La Canal va ser designada col·legi electoral, es van haver de traslladar els actes del diumenge al matí a l'Espai Muriel Casals, mentre que l'inici de la desfilada de carrosses va sortir des del carrer Joan Lluçà.

Així doncs, l'espai de davant la biblioteca provisional a l'Espai Muriel Casals va acollir diumenge la representació del conte de l'Aplec, a càrrec del grup jove del Tona 78 Talia. A

continuació, es va proclamar Roseraire Major a Anna Cussó Torner, que agafa el relleu de Mireia Calvo; i Traginer Major a Albert Mombiedro Boneu, que ja ho va ser l'any passat. La Roseraire Major, com és habitual, va ser escollida fa unes setmanes pels nois de l'Esbart, mentre que el Traginer Major va ser triat per les noies del cos de dansa de l'Esbart.

Un cop feta la proclamació, Maria Dolors Feliu i Torrent, presidenta de l'Assemblea Nacional

Catalana, va ser l'encarregada de fer la crida d'aquesta 79a edició de l'Aplec. La matinal de diumenge va finalitzar amb les sardanes a càrrec de la Coblà Vila d'Olesa i un refrigeri i un dinar popular.

La tarda de diumenge va estar marcada per la gran desfilada de carrosses en honor de la Roseraire i Traginer Majors, i que va comptar amb la participació dels bastoners, grallers i

(Segueix a la pàg. 6)

Obres i reformes

**MUNTONA**

Jordi S. 685 24 7112  
Jordi M. 609 63 01 39

Joan DURAN  
MESTRE D'OBRES

Contractistes d'obres  
Urbanisme  
Construccions en general.

Tel. 626 06 01 27

**ROMA**  
TINTORERS

SERVEI A DOMICILI  
Neteja de:  
Sofàs - Cortines - Catifes...

Rda. Coromines, 3-5. Centelles  
Tel. 93 881 23 51 - 650 57 57 12  
romatintorers

**PEIXATERIA**  
Bet

C. de Jaume Balmes, 3  
Tel. 938124079

Marcela Illescas  
TERAPEUTA GESTALT

Adults: crisis, dol, depressió,  
empoderament personal.  
Adolescents i nens: acompanyament  
i suport en trastorns o conflictes.  
Teràpia familiar relacional i emocional.

marcelaillescas.com Tel. 667 64 60 56

A33  
Assessoria Gestor 33  
Josep Puigdesens

Assessorament financer · Societats  
· Insolvències · Peritatges · Contractes  
· Vehicles · Renda · Certificat digital...

C. Travessia, 18. Tona www.AG33.eu  
Tel. 93 887 12 86 / 621 264 804

puigdollers

CANSALADERIA

C/Major, 9 · Tona  
Mòb. 621 216 782  
Tel. 93 887 01 48

**DRIÀ**  
Treballs de paleta

-banys  
-cuines  
-pedra  
-canvis de banyera a plat de dutxa  
-reformes en general

TEL:654922741

**BigMat**  
GIL

Ctra.  
Manlleu, 29 Vic

w →  
[bigmatgil.com](http://bigmatgil.com)

t →  
93 889 06 94

ig. →  
[bigmatgil](https://www.instagram.com/bigmatgil)

Pensa en Big



Cuines





Fotos: Josep M. Costa

(Ve de la pàg. 4)

la colla gegantera de Tona. En acabar la desfilada, la plaça Major es va omplir a vessar amb els balls de l'Esbart, dels bastoners, i els gegants i capgrossos. Com és habitual, la tradicional ballada popular de les Gitanes de

Rubí va permetre participar activament no només a dansaires sinó a tothom qui s'hi va voler apuntar.

Dilluns 29, dia central de l'Aplec i festiu a Tona, l'ermita de Lurdes va acollir la tradicional missa i es van beneir les roses, mentre que



a la plaça Major es van entregar els premis del 39è Concurs De Rams i Centres Florals. A la mateixa plaça, l'Esbart Dansaire Castell de Tona, amb acompanyament musical de la Cobla Sant Jordi-Ciutat de Barcelona i de la colla de Flabiols de l'AMPA de l'EM de Tona, van protagonitzar

un recital de ballets que va tancar la matinal.

Finalment, a la tarda, tonencs i tonenques s'aplegaven al pla del Castell per gaudir de l'aplec de sardanes amb les cobles Sant Jordi-Ciutat de Barcelona i Ciutat de Girona.



➔ ➔ ➔ ➔ ➔ ➔ ➔ ➔ ➔ ➔ ➔ ➔



**➔ AUTOESCOLA CLAPERÀ**  
des de 1963 amb vosaltres

c. Joan Maragall, 4 · Tona · tel. 93 887 03 43  
a/e: autoescola\_clapera@hotmail.com



**Obres Picó, S.L.**

**REFORMES I OBRES  
EN GENERAL**

**C/ Barcelona, 8 Baixos · 08551 TONA**  
**Tel i fax 93 812 50 94 Mòbil 649 20 63 09**



Fotos: Josep M. Costa



LA GÓNDOLA  
PIZZERIA



Petites  
des de 9€

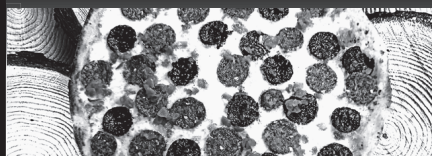
Grans  
des de 11,50€

TRUCA'NS I T'HO PORTEM!

93 812 41 79

*Pizza Vigatana*

NOVETAT Botifarra del perol,  
botifarra negra i ceba.



PIZZES · ENTREPANS · AMANIDES · ESPAGUETIS  
PANINIS · BEGUDES FRESQUES · POSTRES

Divendres i dissabtes de 19h a 23h  
Diumenges de 19h a 22.30h

Ho portem a Tona, Balenyà, Seva, Hostalets i Centelles

C/ Major 55, baixos · TONA · Tel. 93 812 41 79

Encofrats i paviments  
CAMPS, SL



PAVIMENT PÚBLIC - MURS DE FORMIGÓ ARMAT

PAVIMENT INDUSTRIAL - PAVIMENT IMPRÈS

PAVIMENTS CAMPS, SL  
Passatge Molí de la Canal, local 8  
08551 TONA  
TEL. 93 887 16 85 · 650 928 045

[www.pavimentscamps.com](http://www.pavimentscamps.com)



**PRATDESABA**  
veterinaris

Volem que puguis gaudir encara més de la teva mascota  
proporcionant-li salut i benestar.

Serveis Veterinaris  
Alimentació  
Perruqueria  
Servei a domicili  
Accessoris i complementos



**Telèfon Urgències 24h al 616.666.466**

MALLA  
Ctra.C17 Km.55 Local 2  
Tel. 93.676.67.95

TONA  
C/ Joan Maragall, 33  
Tel.93.887.00.11

CALLDETENES  
Avda. Pau Casals, 29  
Tel.93.886.25.27

# AIXEQUEM I ESQUERRA REPUBLICANA CONTINUARAN GOVERNANT A TONA



L'acord desbanca la candidatura de Josep Salom, que amb el seu grup Tona Avança queda a l'oposició.

**Redacció / Fotos: Josep Pla.** Després de dues setmanes intenses, finalment Berta González va votar a favor de la investidura de Lluís Ges, cap de llista d'Aixequem.

Tot i així la regidora de Junts per Tona no s'integrarà a l'equip de govern. També hi van votar a favor Judit Sardà i Albert Jofre, regidors electes d'ERC amb la qual cosa la balança es va decantar per un govern de continuïtat amb republicans i independents desbancant la candidatura de Josep Salom que amb el seu grup Tona Avança queda a l'oposició.

Durant el ple, també van prendre possessió els tretze regidors del nou consistori: Josep Salom, Francesc Xavier Córdoba, Rosalía Roca, Marc Vidal, Anna Monells i Edgar Alarcón, de Tona Avança; Josep Valldeoriola, Guiu Grau i Mia Casadesús, d'Aixequem Tona; Judit Sardà i Albert Jofre, d'ERC; i Berta González, de Junts per Tona.



**FEM RETOLACIÓ**

C. Seva, 47 · TONA  
93 812 42 48 · 616 16 13 46  
taller@femretolacio.com

**LACIÓfemRETOLACIÓfemRETOLACIÓ, SOLACIÓfemRETOLACIÓ**  
ital i tèrmica adhesius decoració vehicles rètols disseny  
anderoles forex policarbonat acrilats xapa vidre logos e  
nes displays senyalètica còtxes furgonetes camions pancart

**MOLIST GERMANS**  
escuraxemeneies

- Xemeneies domèstiques i industrials
- Calderes de llenya, carbó, gasoil, biomassa
- Estufes de gasoil
- Llars de foc
- Forns de cocció (patisseries, fleques)
- Extraccions de pintura

93 881 21 86 · 93 889 30 27  
info@escuraxemeneies.com · www.escuraxemeneies.com

**CONFIA EN L'EXPERIÈNCIA**  
Cuidem la salut de milers de persones des de 1986

**MEDI FIATC**  
TRANQUIL·LITAT PER A LA TEVA SALUT

ASSEGURANÇA DE SALUT  
**FIATC**  
ASSEGURANCES

**5 LLETRES QUE DONEN TRANQUIL·LITAT**

Claudi Pagès Codina  
Travessia, 4. Tona  
93 887 01 81 - 690 33 41 65  
claudi.pages@agentes.fiatc.es

**www.fiatc.cat**

**MEDI FIATC**  
**FIATC**  
ASSEGURANCES



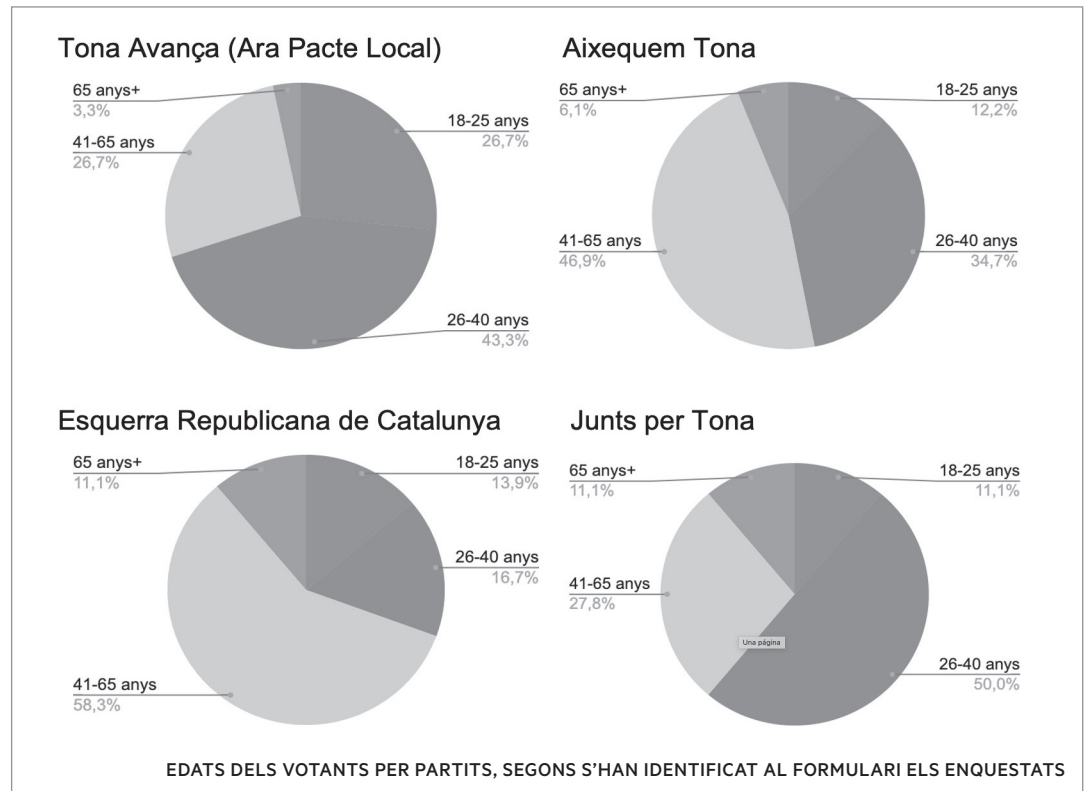
# L'ENQUESTA DE LA REVISTONA

Després de les eleccions del passat 28M, varem llançar una enquesta via xarxes socials per tenir una visió una mica més detallada del que pensen els votants dels resultats, dels partits i de la legislatura anterior. L'enquesta feta a través de google forms va ser resposta per 144 persones i no pretén ser representativa. Només té un valor orientatiu atès que va ser resposta online sense control de la mostra estadística. D'altra banda es va tancar abans del ple de constitució i no contempla els pactes post-electorals.

## Està satisfet amb els resultats?

Aquesta pregunta que es podia puntuar d'1 a 10 és la que ens ofereix un resultat més clar. Un 31,9% dels enquestats van respondre amb la puntuació més baixa (1) i només un 10,4% amb la més alta (10). El promig de satisfacció amb els resultats de totes els votants és d'un 3,9 sobre 10. Per votants de partits que han obtingut representació el grau de satisfacció seria: Tona Avança (8,53), Aixequem (3,04) ERC: (2,24) Junts per Tona: 2,55. **T'han sorprès els resultats?**

En aquest ítem els resultats són més homogenis i el promig de sorpresa amb el resultat de les eleccions és de 5,8 sobre 10. Destaca un 13% que no s'ha sorprès gens (1) i un 22% que s'ha sorprès molt (10).



## Quin partit vas votar?

De les persones que van respondre l'enquesta un 34,7% van votar Aixequem, un 25,7% Esquerra Republicana, un 18,1% Tona Avança i un 12,5% Junts per Tona. Els resultats d'aquesta pregunta expliquen i correlacionen amb la següent.

**Dels candidats, quin et sembla més adequat per a ser alcalde/essa? (Independentment del partit):**

Les preferències d'alcalde venen condicionats per la proporció de votants de cada partit que han respost l'enquesta tal i com comentàvem a l'ítem anterior.

En aquest sentit un 38,2% va respondre que el més adequat és Lluís Ges (Aixequem) en segon lloc Judit Sardà (ERC) amb un 27,1%, en tercer Josep Salom (Tona Avança) amb un 25% i la Berta González amb un 9,7%

## Com valores la legislatura que deixem enrere?

Aquí la puntuació que han triat més enquestats ha estat el 8 (22,2%). La mitja però de la valoració es quedaria amb un 6,06.

**Han votat aquesta enquesta via telemàtica 144 persones que s'han identificat amb les edats següents: 18-25 (14,6%), 26-40 (33%), 41-65 (42,6%) i més de 65 (9,8%).**

## OBRES i REFORMES



**I també piscines!**

**CUINES - BANYS - REBEDORS - REFORMES INTEGRALS**

ESPECIALISTES EN REFORMES,  
REHABILITACIONS DE MASIES,  
CASES RÚSTIQUES I GRANGES D'ANIMALS

**Mòbil: 630 440 331**  
**C/ Mas Can Calot, 1 - TONA**

## IOGA MEDITACIÓ

## SALUT INTEGRATIVA

**FISIOTERÀPIA:** tractament per a tot tipus de lesions a través d'alliberació miofascial amb ganxos, mesoteràpia, punció seca, massatge, estiraments,...

**OSTEOPATIA:** equilibri pel cos, embarassades, nadons, ansietat, problemes visceral,...

**IOGA:** per adults, embarassades, nadons, terapèutic (sessió individual)

**MEDITACIÓ:** equilibra la teva ment

**PNIE PSICONEUROIMMUNOLOGIA**

C/ Felip Vall, 3. TONA  
Tel. 630 867 287  
fisiotona@gmail.com  
@fisiotona



# LA FLAMA DEL CANIGÓ ENCÉN LA FOGUERA DE LA REVETLLA DE SANT JOAN



Foto: Josep Benet



Foto: Josep Benet

Es va celebrar un sopar popular a l'exterior de la Sala La Canal i un altre al carrer Joan Llusà.

arrencar la cercavila fins a La Canal, on es va encendre la foguera.

**Redacció.-** Tona va viure una revetlla de Sant Joan plena d'activitat. Quim Abramo i Franco Molinari van protagonitzar la primera actuació de la nit, just abans de l'arribada de la Flama del Canigó a la plaça del Monument a la Sardana. Després de rebre la flama, va

Al mateix exterior de la Sala La Canal va tenir lloc un sopar popular, seguit del concert de Feel Ferro i PD's.

Per altra banda, durant la revetlla, també es va poder gaudir d'iniciatives veïnals com el sopar popular del carrer Joan Llusà.



Foto: Josep Benet



Foto: Josep Benet



Foto: Aj. de Tona



Foto: Aj. de Tona



Foto: Aj. de Tona

# L'ALUMNAT D'EDUCACIÓ INFANTIL DE L'ERA DE DALT FA DIFERENTS SORTIDES PER L'ENTORN DE TONA



**Escola L'Era de Dalt.**- L'alumnat d'educació infantil de l'escola L'Era de Dalt hem estat realitzant aquests mesos diferents sortides per l'entorn del municipi.

## Educació Infantil 3

Els i les alumnes de la classe de "Què fa gust la lluna" i "El cargol i l'herba de poniol", estem treballant els animals de la granja. Hem visitat algunes granges, d'entre les quals la Masia dels "Ginebres", molt propera a la nostra escola, on hem pogut observar la petita explotació de vedells i porcs. La senyora de la casa, la Rosa, ens ha explicat com els cuiden, què mengen, com viuen, com dormen...

A partir d'aquestes vivències hem iniciat el projecte per descobrir-ne més coses.

## Educació Infantil 4

El dijous 18 de maig els nens i les nenes d'EI 4 hem anat al Camp de les Lloses a participar en les activitats programades per celebrar el dia Internacional dels Museus. L'Imma ens ha explicat moltes coses de l'època medieval i després hem pogut esmorzar pa amb oli o mel i una mica de formatge.

Per acabar, hem fet un taller d'estampació on ens ho hem passat genial. Moltes gràcies per convidar-nos!

## Educació Infantil 5

Els volcans i els dinosaures, estem realitzant diferents sortides i activitats per l'entorn de l'escola i del poble. L'objectiu

d'aquestes és portar a terme un treball de camp.

D'entre les sortides previstes, la primera ha estat a la Font del Ferro, on ens hem inspirat en escoltar ocells, observar insectes i rastres d'animals: pinyes i fulles rosegades, excrements, plomes, caus, etc.

També hem sortit al pati de l'escola per observar i fer un treball sobre el món de les plantes: arbres, arbustos i herbes aromàtiques.

N'hem dut a terme tot un seguit d'activitats vivencials i experimentals: observar, reconèixer i diferenciar entre diferents tipus de plantes, recollir mostres i olorar, dibuixar un arbre del natural, calcar l'escorça, etc.



**GARATGE AVINGUDA**  
TallerXXI

Avda. Montseny, 9 TONA  
Tels; 938871104 / 695914628

**HORARI**

de dilluns a dijous

**MATINS de 8 a 1**  
**TARDES de 3 a 7**

**DIVENDRES**  
de 8 a 2

dissabtes tancat

MECÀNICA GENERAL PER A TOT TIPUS DE VEHICLES.

# PLANXISTERIA TONA

**EXPERTS EN XAPA**  
**I PINTURA**

C/ Indústria, 21-23 . 08551 TONA  
93 887 05 74 / 646 15 19 24  
planxisteriatona@hotmail.com



**POLIMENT D'ÒPTIQUES - 30€ PER ÒPTICA**

**DESINFECCIÓ D'INTERIORS DE VEHICLES AMB OZÓ - 15€**

Un desinfectant efectiu un 99% de virus i olors, no deixa residus.

# 30 MINUTS DE ZONA BLAVA GRATUÏTA PER AFAVORIR L'ACTIVITAT COMERCIAL A TONA



**Foto: Aj. de Tona).**- Amb els tiquets que regalarà l'Associació de comerciants, es podrà aparcar gratuïtament durant 30 minuts a la zona blava. Aquesta iniciativa

s'ha finançat des de la quarta edició dels pressupostos participatius de l'Ajuntament de Tona i va ser la segona proposta més votada d'entre la tipologia de propostes petites (amb un pressupost de fins a 10.000 euros).

El passat dimarts dia 6 de juny, la regidora de Desenvolupament Local i Hisenda, Judit Sardà, va fer el lliurament d'aquests tiquets als membres de la Junta de Tona Punt de Comerç i Serveis (TPCIS).

Els tiquets es donaran, a la clientela dels establiments associats, per compres superiors a 10-15 euros, coincidint amb la nova campanya engegada per Tona Punt de Comerç i Serveis.

# "I TU, JA TENS LA TARGETONA?"

Comprant a les botigues de Tona que tenen la "Targetona" pots guanyar premis i aconseguir descomptes.

Amb el suport de l'Ajuntament de Tona, es va posar en marxa el mes de desembre aquesta eina que permet als comerços la fidelització de la clientela.



La "Targetona", en suport físic o virtual mitjançant una aplicació al mòbil, permet que la clientela s'identifiqui als establiments participants en fer les seves compres i que acumuli euros o punts que podran bescanviar en més endavant a la mateixa botiga.

D'altra banda, els clients i clientes també es poden beneficiar de totes les campanyes, sorteigs o promo-

cions que es facin des dels establiments associats, des de TPCIS o des del mateix Ajuntament.

Una trentena d'establiments comercials ja s'hi han adherit i més de 250 clients i clientes s'han donat d'alta.

Si ets un establiment comercial i vols adherir-te a la "Targetona" posa't en contacte amb l'àrea de Desenvolupament Local al telèfon 93 887 02 01.

CENTRE DE FISIOTERÀPIA

**MartaPugès**

www.cfmartapuges.com

669 94 63 85

Jaume Balmes, 5 Tona

info@cfmartapuges.com



Fisioteràpia  
Acupuntura  
i Moxibustió Japonesa



Gent gran



Esportistes



Pediatría

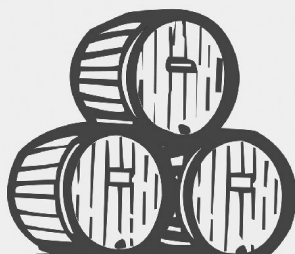


Música i arts

**Grups reduïts: loga dijous 19 a 20h**

Truca'ns o envia'ns un WhatsApp. **Hores convingudes a consulta i també a domicili.**

Vins  
**Calvet**  
Josep Calvet Capdevila



C. del Dr Bayés, 2 bis  
Tona  
Tel. 93 887 06 68



**Sant Jordi**  
LLIBRERIA PAPERERIA

Tel. 93 887 01 92



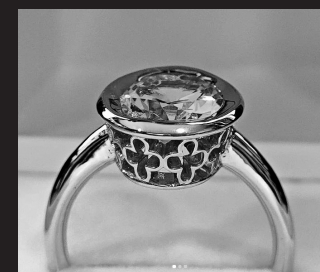
ELECTROMECÀNICA UNIÓN TONA, SL  
Instal·lacions i Muntatges Elèctrics

Av. Montseny, 3 · 08551 TONA  
Tel. 93 887 11 89  
electronio@gmail.com



Venda i reparació  
de rellotges

**Taller propi**  
**Disseny de joies**



DISTRIBUÏDOR  
OFICIAL

**GARMIN**

C/ Barcelona 17 · TONA · T. 93 887 14 17  
Ctra. de la Guixa 10 · VIC · T. 93 883 26 51  
Rambla Davallades 6 · VIC · T. 93 119 00 55

# “EL CHAPLIN DE L’HOQUEI” OMPLE D’EMOCIONS LA SALA LA CANAL



El documental recull quatre dècades d’història de l’H.P. Tona i ret homenatge a qui ha estat i és una de les figures emblemàtiques del club: Miquel Espoña.

Xevi Sardà (Foto: Josep Pla).- La Sala de La Canal de Tona es va omplir de gom a gom el passat diumenge 4 de juny per assistir a l’estrena de ‘El Chaplin de l’Hoquei’. El documental, dirigit per Roger Fitó i Marc Vidal, amb la producció de Josep

Lluís Berral, recull quatre dècades d’història de l’H.P. Tona i ret homenatge a qui ha estat i és una de les figures emblemàtiques del club: Miquel Espoña. De fet, el títol que dona nom al documental s’inspira en la coneguda afició d’Espoña al col·leccionisme, pel cinema i particularment per la figura de Charles Chaplin.

La projecció es va dividir en dues parts, enmig de les quals hi va haver lloc per una sorpre-

sa. Meritxell Casassas a la veu i Anna Sanabra al piano van interpretar la mítica *My way* de Frank Sinatra, la cançó preferida de l’homenatjat. Però tant la presentació com el documental van molt més enllà d’un homenatge personal... Són un reconeixement a totes les persones, a algunes d’elles a títol pòstum, que han fet possible aquests quaranta anys d’hoquei patins a Tona.

Al final de l’acte, 12 persones

que han tingut un paper rellevant en la història de l’H.P. Tona van pujar a l’escenari (en alguns casos representades per familiars) i van rebre un record commemoratiu en forma de petit estic d’hoquei, fet per Pere Garriga de forma artesanal.

En definitiva, una tarda tenyida de blau i groc, els colors de l’H.P. Tona, que va omplir d’emocions la sala i segur que va deixar a tots els presents un record inoblidable.

Estilistes  
*Guillem*  
Home - Dona  
Tel. 93 887 13 74 - C. Major, 85 - TONA [perruquerianeus@gmail.com](mailto:perruquerianeus@gmail.com)

*Pinsos Josep Oliva*  
Tot per als teus animals.  
C/Seva, nº 8 Tona 08551  
Tel. 93 887 05 63

mhb psicologia  
Psicologia  
Logopèdia  
Neuropsicologia  
Psicomotricitat

*Serveis per a tota la família*

Dona i Maternitat    Infantil i Juvenil    Adults i Família

Centre Privat.  
Atenció domiciliària i en centres educatius.

mhb psicologia  
C/Major, 71  
08551 - Tona

T. 93 131 87 35  
M. 626 982 926  
[info@mhbpsicologia.com](mailto:info@mhbpsicologia.com)  
[www.mhbpsicologia.com](http://www.mhbpsicologia.com)

## SEGUIM GOVERNANT PER A TOTS I TOTES



Després de setmanes de diàleg i escolta, al ple d'investidura del passat 17 de juny, en Lluís Ges va ser nomenat alcalde de Tona i es va constituir el consistori del mandat 2023-2027.

Tornarem a formar govern amb els companys i companyes d'ERC Tona i hem rebut el suport en la investidura de Junts per Tona. Volem agrair a ERC la confiança per seguir treballant amb nosaltres aquest nou mandat des de l'Equip d'Alcaldia, amb un projecte renovat per beneficiar a la ciutadania tonenca.

Agraïm també al grup de Junts per Tona el seu vot de confiança. Estem convençuts i convençudes que des de l'oposició treballaran de valent per exigir-nos una actuació de govern rigorosa i honesta. Els garantim que tindrem en compte i portarem a terme propostes del seu programa.

Demaneu a la ciutadania que participi de la vida pú-

blica, votant en les convocatòries electorals, i també participant del dia a dia, fent propostes i demandes per aconseguir entre tots i totes, un poble on ens sentim millor, on el primer siguin les persones i el seu benestar.

Ens comprometem, com hem fet sempre, a escoltar a totes les persones, sense importar de qui siguin votants, a ajudar-les en la mesura del possible quan ho demanin, tenint en compte que la nostra motivació ha de ser el bé comú.

Volem donar l'enhonorabona als tretze nous regidors i regidores del consistori i agrair la tasca dels i les del darrer mandat.

Iniciem aquesta nova etapa al govern municipal amb la il·lusió i la responsabilitat intactes, per seguir fent de Tona un poble viu, inclusiu, participatiu, sostenible, feminista i educador.

Visca Tona!

**Aixequem**

## LA TEORIA DE JOCS



Pensava que les eleccions serien com el pressupost municipal: si està quadrat i ben quadrat, el resultat és satisfactori. És indiscutible. Però tal com algú em va dir fa pocs dies "tota la vida no hi cap als excels". I aquí em teniu, donant voltes com una baldufa encara intentant entendre el resultat.

Segur que han influït molts factors perquè el resultat sigui el que és. Arribats aquí... coneixeu la Teoria de Jocs? És una branca de la matemàtica que estudia l'elecció de la conducta òptima d'un individu quan els costos i els beneficis de cada opció no estan prèviament fixats, sinó que depenen de les eleccions dels altres individus (això podríem aplicar-ho als vots). També es pot definir com l'estudi de les situacions de cooperació i conflicte entre 2 o més parts que decideixen realitzar un intercanvi en què les parts troben avantatges (això ho podríem aplicar als resultats).

Segons aquesta Teoria, els jocs poden segmentar-se en diferents tipus. Els jocs cooperatius, per exemple, on cada jugador/a forma un equip afí per a la seva estratègia. L'objectiu és arribar al que s'anomena l'equilibri de Nash, economista que va estudiar aquesta teoria i va formular un nou concepte: situació en la qual cada part pren la seva decisió i en conjunt arriben a un equilibri.

És més complicat aplicar aques-

ta teoria a la política que a l'economia, perquè s'entén que cada «jugador/a» escull les accions que millor satisfan els seus objectius d'acord amb les seves creences, i sembla clar que la gent actuem menys racionalment quan el que està en joc són les idees (en lloc dels diners, per exemple).

Per sort, Tona no és Hollywood i aquí tot és més senzill, almenys hauria de ser així: cada grup polític hem definit les nostres prioritats (de programa, d'organització) per arribar a acords (o no) que ens permetin posar-ho en pràctica. I aquí és on estem. Fa 4 anys, ERC Tona vàrem fer una aposta i ara l'hem renovat perquè valorem molt el resultat. Millorable, evidentment, però hem fet les coses diferents, i estem a punt per tornar-hi.

Agraïm la confiança a totes les persones que ens han permès representar-les a l'Ajuntament, i valorem a totes les que van votar a les eleccions. Aquesta vegada hem pogut parlar amb tots els grups: agraim l'esforç per superar la inèrcia que ens dificulta l'empatia. Acostar posicions farà que Tona hi guanyi, segur, perquè podrem treballar tots i totes per Tona. Està clar que ho veiem diferent, però aquests dies de negociacions hem après que parlant, la gent s'entén. Potser no es pacta, però s'entén.

**Judit Sardà i Cabero**  
ERCTona



**Imma Pratdesaba**  
Psicologia & Coaching

Sessions  
presencials  
i online

Psicòloga Col·legiada Núm. 4510

C. Pau Casals, 5. **TONA**

C. dels Vilabella, 5. (Despatxos Vilabella). **VIC**

Tels. 639 48 72 69 - 93 870 03 08 - imma@immapratdesaba.com

[www.immapratdesaba.com](http://www.immapratdesaba.com)

# PLE DE CONSTITUCIÓ DE L'AJUNTAMENT

Benvolguts tonencs i tonenques  
Passades les eleccions del dia 28 de maig, pel grup municipal de Junts per Tona han estat uns dies difícils i molt complexes.

Però volem expressar la nostra gratitud a tots els companys i companyes del nostre grup per tot el suport moral, incondicional, i per totes les mostres d'afecte rebudes aquests darrers dies. A els companys d'altres formacions que heu mostrat la vostra gratitud i ens heu donat les gràcies per la valentia mostrada, i a tots els tonencs i tonenques en general, pel vostre escalf i suport, moltes gràcies.

No ens volem oblidar de les nostres famílies, que han patit molt, massa, la nostre implicació en política municipal. De tot cor, gràcies a tots i totes.

Per altra banda, us deixem l'escrit que vam llegir el dia de la investidura, el passat 17 de juny.

"Gràcies a tots/es per ser aquí avui amb nosaltres. En primer lloc, volem agrair els nostres votants, la confiança dipositada en nosaltres el passat 28 de maig. També volem agrair tota la feina feta aquests darrers 4 anys, al Sr Amadeu Lleopart i a tots els regidors i regidores sortints que avui finalitzen el seu mandat.

La nostre decisió ha estat presa amb molta serenor, rigor, escoltant totes les parts i per unanimitat.

La decisió que el nostre grup ha pres, és fer Alcalde a en Lluís Ges pels següents motius:

-Ens inspira confiança.

-Valorem la seva experiència a l'Administració local.

-El seu tarannà conciliador, proper, atent, cohesionador i sempre amb voluntat d'arribar a un acord fàcil i constructiu entre les parts.

Atorguem aquest vot sabent que es farà un govern de dos, Aixequem i ERC, i el nostre grup de Junts per Tona, ens situem a l'oposició.

Fiscalitzarem l'equip de govern i afegirem, amb consens, propostes del programa de Junts per Tona amb l'objectiu d'aplicar i aprovar polítiques que arribin al màxim de la ciutadania de Tona. Volem felicitar al nou Alcalde i a tots els regidors i regidores. Treballarem en constructiu tots junts, per fer d'aquest poble, el millor poble per viure. Moltes gràcies."

**Grup municipal de Junts per Tona**

# FINS AVIAT, TONA

He arribat al final d'una etapa de la meua vida com a regidor de la ciutat de Tona, ha sigut una gran experiència, un gran aprenentatge, però també molt difícil en molts moments. Els socialistes vàrem tornar després de molts anys de no ser-hi, amb humilitat, sense grans promeses que no es poguessin complir: Tornem per sumar, tornem per dialogar, tornem per parlar de Tona, tres coses que crec que hem fet. He fugit de les discussions no per por, si no perquè no porten enlloc, el diàleg tot i les diferències és important, i no oblidem que representem a la gent, que ens cedeixen la seva confiança perquè resolguem els seus problemes i les seves necessitats.

La meua llista, que sé que molta gent n'ha parlat per no veure-la, ni són persones de fora, ni posades pel partit, ni cap llista fantasma. Potser no tenen un nom reconegut, i potser tampoc són presidents de cap Associació, ni advocats, ni treballen a l'administració... jo tampoc, però són persones que es volen implicar en millorar la ciutat on viuen.

Dues de les persones de la meua llista, sense que se'ls veiés, ja van tenir problemes, cosa que lamento que passi encara a Tona, per tant, es va decidir agrair el seu suport a la llista, donant-los la protecció de no exposar-los més del necessari. A tots i totes els de la meua llista, els uneix una

sola cosa, l'amor i les ganes de millorar Tona.

Us recordo que nosaltres prenem les decisions polítiques, però vull parlar pels i per les tècnics/ques, administratius/ves, treballadors/es d'aquest consistori, el secretari, l'interventor, la tesorera, que són realment qui fan la feina dura, sense ells i elles això no funcionaria.

Deixo de ser regidor, però continuaré treballant com a PSC de Tona, estaré a disposició del consistori què calgui, amb projectes que tinc al cap i algun que ja hem fet col·laboracions, del Camp de les Lloses i l'empresa on treballa, tindreu notícies i propostes del PSC.

Els meus silencis a vegades als plens no han sigut per por, ni per indiferència, ni per poca implicació. Han sigut silencis per avançar, per no posar bastons a les rodes, de no ser impediment per a les millores de la nostra ciutat. Espero que quedi una part de l'esperit amb què he estat aquests quatre anys. Recordeu que, independentment de les sigles que ens acompanyen, estem per millorar la nostra ciutat i servir a tots i totes els tonencs i les tonenques, per igual, no hi ha d'haver de primera ni de segona. El nostre esforç i la nostra feina per a elles i ells. SU-MEM.

**Josep Manel Garcia Ruiz**  
PSC-CP Tona



**La pelu**  
PERRUQUERIA  
I ESTÈTICA

Plaça de l'Hostal, 7 · Tona · 93 812 47 73 · 676 50 95 53  
a/e: lapelutona@yahoo.es

Hores convingudes



**Obres i reformes** Col·locació Pedra natural

**Pere Parra**

**659 67 83 49 · 93 812 32 67**

**www.obresireformespereparra.com**

**Vols fer-te una casa? Reformes? TRUCA'NS!**

Pressupost sense compromís



**CLÍNICA PODOLÒGICA**  
Cristina Pina Camprubí Col.1446

Tenim Conveni amb:  
SAS TARRADELLAS I ROQUET

Clinica autoritzada pel Departament de Salut.

C/ Fontordera, 4 bxs TONA | Tel. 93 812 55 75

# ARRIBA LA SEGONA EDICIÓ DE L'EDU FEST

**Redacció.-** El 22 de juliol se celebrarà a l'Espai Muriel Casals la segona edició de l'EDU FEST, una diada de concerts de rock en homenatge a Eduard Maffiotte Pañella, amb la voluntat de celebrar la vida i conscienciar envers la malaltia del càncer. Parlem amb l'Aitor Echebarria Manresa, membre de l'organització del festival, perquè ens detalli què hi trobarem enguany.

## Què és l'EDU FEST?

L'EDU FEST és una iniciativa que neix a partir de la mort, ara farà tres anys, de l'Eduard Maffiotte Pañella. Va ser un cop dur per a la gent que l'estimàvem, ja que tan sols tenia 40 anys. Volíem fer-li algun tipus d'homenatge, i la millor manera de fer-ho era a través de la música rock, la seva passió. El resultat ha estat organitzar una jornada de concerts gratuïts a l'Espai Muriel Casals en horari de tarda-nit, amb el rock com a fil conductor.

## Enguany és la segona edició, com va anar l'any passat?

Doncs va ser un dia molt emotiu, ple de bones vibracions i, com diu en Tomeu Penya, d'un bon grapat d'emocions. La gent que va acudir a la cita, així com les bandes que van tocar, estaven molt contentes i realment emocionades de poder participar en l'esdeveniment. L'Ajuntament va facilitar que fos així, brindant-nos l'oportunitat d'un espai i d'un bon equip de so perquè tot anés com un meteorit.

## A qui hi trobarem en aquesta edició?

El passat mes de setembre va morir un altre amic comú, en Carles Vilardell Casas. Tant l'Edu com el Carles eren uns *flipats* del rock i uns músics excepcionals. Era de rigor que en l'edició d'aquest any en Carles fos el protagonista. És per aquest motiu que tocaran les bandes ULL DE VELLUT (la

HOMENATGE A CARLES VILARDELL CASAS

10h. Passejada a l'Ermita de Vilageliu (sortida desde la Muriel Casals) amb actuació musical

**Iñaki Garay** (Solid Folk)

banda/projete que en Carles va liderar durant 15 anys), la banda barcelonina ALFOMBRA (que després de deu anys es tornarà a reunir per a l'ocasió) i, com a fi de festes, la banda local BIGMUFF, formada per veterans de l'escena osonenca, que oferiran un repertori de versions rock dels 90. Per altra banda, al matí s'organitzarà una caminada. S'iniciarà al Muriel Casals i arribarà fins a l'Ermita de Vilageliu, on se celebrarà un concert en acústic per cortesia de l'Iñaki Garay, íntim amic de l'Edu.

## Molt d'èxit amb la iniciativa!

Tona per a mi sempre ha estat (i serà) un reducte de rock. Fa trenta anys, en una nit estrellada d'estiu, estant a Ca l'Agnès amb el Siti, el Jani, en Xavi i en Carles vaig decidir que volia tocar el baix i muntar una banda de rock. Trenta anys després, la vida encara em continua donant l'oportunitat de poder-ho fer. No conec espai més idoni que a l'Espai Muriel Casals el proper dissabte 22 de juliol, en el marc de l'EDU FEST. Com deia Joey Ramone, "el rock and roll és la resposta".

**Forn EL CASTELL**  
C/ Amèrica, 21 · 93 812 40 69  
TONA

M. Caime Altimir - Major, 41 1r. 1a - 08551 - TONA

**Classes BUS STOP d'anglès**

M. 690 632 417 - alti1960@mesvilaweb.cat

## CALENDARI FARMÀCIES

FARMÀCIA DE LA PLAÇA

JUNY '23

dl	dt	dc	dj	dv	ds	dg
			1	2	3	4
5	6	7	8	9	10	11
12	13	14	15	16	17	18
19	20	21	22	23	24	25
26	27	28	29	30		

JULIOL '23

dl	dt	dc	dj	dv	ds	dg
					1	2
3	4	5	6	7	8	9
10	11	12	13	14	15	16
17	18	19	20	21	22	23
24	25	26	27	28	29	30
31						

FARMÀCIA ANNA VILELLA

FARMÀCIA INGRID JAIME I BOFILL

**Farmàcia**

ANNA VILELLA

Carrer Seva, 1  
TONA 93 887 01 69

**FARMÀCIA DE LA PLAÇA**  
Antiga farmàcia Buxaderas Desde 1910

- Control Dietètic
- Formulació Magistral
- Homeopatia
- Sistema Personalitzat de Dosificació
- Ortopèdia

C/ Barcelona, 2 · Tona  
Tel. 93 887 02 38

**farmàcia**  
INGRID JAIME I BOFILL

**LA FARMÀCIA DE LA TEVA SALUT**

Antoni Figueras, 11 Tona  
Tel: 93 887 01 95



## EL TEMPS

MAIG 2023

DIA	PLUGES mm	TEMPESTES	GRANÍS	ROSADA	BOIRA	TEMP.Màx.	TEMP.Mín.
1	9.7	T	PEDRA		B	18.8	8.5
2	0.2			R	B	22.6	7.0
3				R		23.2	7.3
4						21.6	7.8
5						24.6	8.8
6				R	B	24.6	9.3
7	11.6	T				21.4	9.5
8	0.2			R	B	21.7	9.5
9	9.5	T		R		24.7	10.6
10				R	B	19.5	10.7
11	26.2	T	GRANÍS			16.8	8.0
12	1.2	T	GRANÍS	R		15.9	5.0
13	3.0				B	15.3	4.5
14	13.4	T	GRANÍS	R	B	17.5	5.9
15				R		20.2	6.4
16				R		20.4	6.6
17	0.0			R		21.3	3.8
18				R		18.5	5.8
19	3.0					16.2	9.1
20	11.2			R	B	19.4	8.7
21	0.3			R	B	17.0	8.3
22	3.6					18.6	11.6
23	0.0			R		22.0	10.7
24	12.7	T		R		22.1	10.1
25	1.8				B	15.8	9.8
26	0.2			R	B	23.0	8.4
27				R		25.5	10.0
28				R		24.4	9.7
29				R		23.6	10.6
30	10.9	T				23.2	10.9
31	0.2	T		R	B	19.4	10.2



Dades pendents de revisió des de l'Observatori Meteorològic de l'IES Tona.  
[www.e-ona.cat/meteorologia](http://www.e-ona.cat/meteorologia)

Juan Gómez.  
 Responsable de l'observatori

## LA CUINA DE LES ÀVIES

## Pastís d'estiu

Es barregen els ous ratllats, la tonyina i les olives tallades petites. S'agafa un motlle, quadrat o rodó, i s'una amb mantega o margarina. Al fons s'hi posa una capa de pa sense crosta (tapant tots els forats). Un cop fet això, hi posem una capa de tomàquet fregit, una capa de maionesa i una de la barreja que hem fet abans. Això es fa el dia abans i es posa a la nevera.

L'endemà es desmotlla (el que quedava a sota ara anirà a sobre) i s'hi posa una capa de maionesa. Tot el volt es tapa amb pastanaga ratllada, a sobre del pastís s'hi posen espàrrecs tallats a mida, i entre espàrrec i espàrrec, una peça de pasta de color verd al mig i taronja al cantó. Tot al voltant del pastís se n'hi posa de color normal. Al mig dels espàrrecs s'hi pot posar una flor feta amb pell de tomàquet.

-1 paquet de pa de motlle

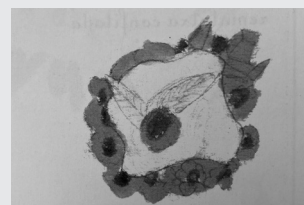
-4 ous durs

-2 llaunes de tonyina

-2 paquets d'olives sense pinyol o farcides

-1 pot petit de tomàquet fregit.

-Per decorar:  
 pastanaga, pasta de colors, espàrrecs i maionesa



Cuina: Angelina Font

# ASPA



## APROFITA LES SUBVENCIONS!

### PROMOCIÓ PLAQUES FOTOVOLTAIQUES



## INSTAL·LACIONS

Venda, Instal·lació, reparació i manteniment de: Biomassa, calefacció, il·luminació, climatització, aire comprimit, electricitat, aigua i energia solar.

Calderes de Llenya, Pèl·let, Gas, Gasoil...

SERVEI TÈCNIC - DISTRIBUÏDORS DE:

Venda i subministrament de pèl·lets a domicili



**SUPERIOR**  
 CALORE DA VIVERE

**PIAZZETTA**  
 PASSIONE ACCESA

**EASYPELL**  
 CALDERA DE PELLETS

**HARGASSNER**  
 EL ESPECIALISTA EN BIOMASA

**VIGAS**  
 CALDERAS DE BIOMASA

**ÖkoFEN**  
 SALVADORA DE PELLETS



C/ Sant Josep, 7. Centelles - Tels. 938 810 484 - 620 275 184  
[info@aspainstallacions.com](mailto:info@aspainstallacions.com) - [www.aspainstallacions.com](http://www.aspainstallacions.com)

# Tombouctou



## OBERT

DE DIJOUS A DIVENDRES · VESPRES  
 ARA TAMBÉ MIGDIA DE DISSABTES/DIUMENGES/FESTIUS

Ara també et farem tots els plats de la carta per endur.

Av. Montseny, 20 · Tona

Truca'ns:

**93 812 43 23**

Gemma Pujols Cirera

Psicòloga General Sanitària

Col. 19202

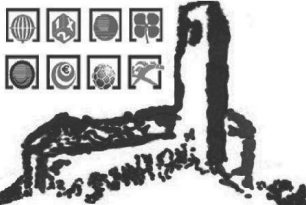
Psicologia infantil, juvenil i adults

- Teràpia cognitiva-conductual, familiar i EMDR
- Intervenció de fòbies i ansietat amb realitat virtual

T. 680 448 997

[www.gemmapujols.cat](http://www.gemmapujols.cat)

## ADMINISTRACIÓ DE LOTERIES N° 1 TONA



Tel. 93 887 02 17  
**Barcelona, 53- TONA**

# UNA CINQUANTENA DE PERSONES PARTICIPEN A LA CAMINADA DEL CENTRE EXCURSIONISTA

Tot i ser un dia plujós, la colla va completar el recorregut circular de 15km.

**Redacció (Fotos: Centre Excursionista de Tona).**- El Centre Excursionista de Tona va organitzar pel passat 21 de maig una sortida al Sender de Tona, acompanyada d'un tast de formatges a Les Cabres d'En Peyu.

Una cinquantena de persones es van aplegar a les 8h del matí al Monument de la Sardana per iniciar el recorregut, seguint la variant del sender PRC-43. Tot i ser un dia plujós, la colla va completar el recorregut circular de 15km amb parada a Muntanyola per fer el tast de formatges.





**CONSTRUCCIONS  
PROMOCIONS**

**FINQUES  
PUJOL, S.L.**

**C/ Antoni Figueras 9, local 2 · TONA · Tel 93 834 69 17**



**Construccions Tona, SCP**  
construccionstona@gmail.com



C. Jaume I, 15  
TONA  
93 887 00 76

**www.gardentona.com**



**L'Escura-xemeneies Milà**

*Netegem sense embrutar i amb els sistemes més moderns tot tipus de xemeneies i conductes de fum.*

Especialistes en neteja de conductes de fum, Calderes, llars, estufes, biomassa, forns de pa... Particulars i industrials

**Tel. 93 812 49 04**  
**659 44 40 22**

*Des de 1985*

**C/Juan Maragall 49. TONA      www.escuraxemeneiesmila.com**

CUINA TRADICIONAL CATALANA

**ESMORZARS DE FORQUILLA**

11€

**MENÚ DIARI**

13'50€

Producte km. 0 i vins o de la terra.  
Brasa - Menú diari.  
Cuina de tota la vida , "callos", galta, vedella de cullera, rostits ..  
Entrepans freds i calents.

NOVA DIRECCIÓ



Cuina oberta i brasa encesa de 7:30 a 15 :30h.  
Diumenge tancat.

Carrer Antoni Figueras, 19. Tona - Tel. 93 006 19 54



CENTELLES - TONA

Tel. i Fax **93 881 07 36** - Mòbil **626 98 57 41**  
info@aluminisjordi.net      www.aluminisjordi.net

FABRICACIÓ I COL·LOCACIÓ PRÒPIA

- TANCAMENTS D'ALUMINI
- VIDRES CONTROL SOLAR
- PERSIANES
- MOTORITZACIONS
- MOSQUITERES
- MALLORQUINES

- TANQUES DE JARDÍ
- MAMPÀRES DE BANY
- DIVISIONS D'OFICINA
- PORTES DE GARATGE
- SERVEI DE REPARACIÓ
- ETC

# PROGRAMACIÓ D'ACTIVITATS D'ESTIU 2023

## DEL 26 DE JUNY AL 29 DE JULIOL

**A L'ESTIU TOTA CUCA VIU**

Activitats d'estiu del 23 de juny al 29 de juliol de 2023 a Tona



 Ajuntament de Tona

**EXPOSICIÓ 'TERSI EN EL RECORD'**

FOTOGRAFIES TERSI ROQUER

EXPOSICIÓ ESPAI MURIEL CASALS DE TONA

OBERT 01 28 JULIOL 2023

DE DILLUNS A DIVENDRES DE 9:00 A 20:00 H



**Redacció.-** L'Espai Muriel Casals acull des d'aquest dissabte dia 1 de juliol i fins al dia 28 d'aquest mes 'Tersi en el record', una exposició de fotografies de Tersi Roquer, la fotògrafa osonenca que va morir ara fa dues dècades. Es pot visitar de dilluns a divendres de 9h a 20h del vespre.

**Tersi en el record. Fotografies.** Exposició de Tersi Roquer. Inauguració dissabte 1 de juliol a les 12.00 h. Fins al 28 de juliol. *Espai Muriel Casals.*

**Caminades a la posta de sol.** Tots els dijous del mes de juliol a les 20.30h. Organitza: Centre Excursionista de Tona. *Sortida de la plaça del Monument a la Sardana.*

**Excavacions arqueològiques al jaciment del Camp de les Lloses.** Vine a descobrir com excavem amb els i les estudiants de les universitats catalanes. Del 3 al 14 de juliol de 10 a 13.00 h. No es faran visites guiades, i els i les visitants no podran participar a les excavacions.

### DILLUNS 26 DE JUNY

Cicle musical Al Pati

**20.30h.- Concert de Giancarlo Arena.** Organitza: Biblioteca Caterina Figueras. *Espai Muriel Casals.*

### DIMARTS 27 DE JUNY

**20.30h.- Concert de Marc Vilajuana.** Organitza: Biblioteca Caterina Figueras. *Espai Muriel Casals.*

### DIMECRES 28 DE JUNY

**20.30h.- Concert d'Ana Rossi.** Organitza: Biblioteca Caterina Figueras. *Espai Muriel Casals.*

### DIVENDRES 30 DE JUNY

Estima a qui vulguis i on vulguis. Activitats de commemoració del 28J, Dia Internacional de l'Orgull LGTBI+

**19h.- Decoració de les pilones del carrer Major amb la bandera LGTBI.** *Carrer Major.*

**20h.- Lectura del manifest i concert a càrrec del Cor Nebbia.** Hi haurà servei de barra. Organitza: Donaveu. *Espai Muriel Casals.*

### DISSABTE 1 DE JULIOL

**17.30h.- Festival benèfic contra el càncer a càrrec de Verònica Studio.** Preu: 5 euros. *Espai Muriel Casals.*

### DILLUNS 3 DE JULIOL

**17h.- Lasertag\*\*.** *Espai Muriel Casals.*

### DIMARTS 4 DE JULIOL

**19h.- Com gaudir més de la sexualitat? +18 \*\*.** Taller a càrrec de la sexòloga Sílvia Catalán Navarro. Taller per descobrir com gaudir de manera eròtica, sana i sense tabús. *Espai Muriel Casals.*

### DIVENDRES 7 DE JULIOL

**20.30h.- Memòria de les oblidades.** Monòleg a càrrec de Rosa Andreu, dins el cicle Memòria Democràtica. *Sala La Canal.*

### DISSABTE 8 DE JULIOL

**21h.- Patrimoni, poesia i música.** *Camp de les Lloses.*

### DIUMENGE 9 DE JULIOL

**18h.- Espectacle musical en playback.** Organitza: Grup d'Animació del Casal d'Avis. *Sala La Canal.*

### DIJOUS 13 DE JULIOL

**18h.- Tast de cerveses +18 \*\*.** *Espai Muriel Casals.*

### DIVENDRES 14 DE JULIOL

**20.30h.- ELS DIVENDRES A LA PLAÇA. GLVZ - Rap.** *Plaça Major.*

### DISSABTE 15 DE JULIOL

**23h.- Nit de rock amb Carbone14.** *Espai Muriel Casals.*

### DIVENDRES 21 DE JULIOL

**17h.- Bubble Football\*\*.** *Espai Muriel Casals.*

**19h.- ELS DIVENDRES A LA PLAÇA. Setembre - Pop-rock.** *Plaça Major.*

### DISSABTE 22 DE JULIOL

EDUFEST. Homenatge a Carles Vilardell Casas.

**10h.- Passejada fins a l'ermita de Vilageliu.** *Sortida des de l'Espai Muriel Casals.*

**19h.- Concert amb Alfombra, Ull de Vellut i Bigmuff.** *Espai Muriel Casals.*

### DILLUNS 24 DE JULIOL

**18h.- Taller de postres\*\*.** *Espai Muriel Casals.*

### DIJOUS 27 DE JULIOL

**22h.- Cinema a la fresca: La maternal, de Pilar Palomero.** Hi haurà servei de bar. *Espai Muriel Casals.*

### DIVENDRES 28 DE JULIOL

**19h.- ELS DIVENDRES A LA PLAÇA. Wilblack - Jazz-pop.** *Plaça Major.*

**21h.- Eufòria Tona.** El Consell d'Infants organitza un concurs de cant i ball. *Parc de les Feixetes.*

### DISSABTE 29 DE JULIOL

**D'11h a 13h.- Visita guiada a les col·leccions del museu i al jaciment del Camp de les Lloses.** *Camp de les Lloses.*

### DIVENDRES 25 D'AGOST

**D'11h a 13h.- Visita guiada a les col·leccions del museu i al jaciment del Camp de les Lloses.** *Camp de les Lloses.*

**\*\* Inscripcions:** tonajove.cat o al 617 35 57 60. Places limitades.

**La programació pot ser subjecta a canvis que es publicaran puntualment al web [www.tona.cat](http://www.tona.cat) i a les xarxes socials de l'Ajuntament de Tona.**

 COYFER

portem  
més de  
**50 anys**

vetllant pels interessos  
dels nostres clients

**S E M P R E**

a prop teu  
per assessorar-te  
i aportar-te tranquil·litat  
en l'àmbit personal, familiar  
i professional

**TREBALLEM AMB LES PRINCIPALS COMPANYIES DEL SECTOR ASSEGURADOR**

per poder oferir-te la millor solució asseguradora possible

Allianz 



 **Catalana  
Occidente**  
Seguros

**FIATC**  
SEGUROS 



 **MAPFRE**

 **PlusUltra**  
Seguros

 **REALE**  
SEGUROS

**T'ESPEREM A**  
 **COYFER**

C/ Jaume Balmes, 13 | 93 812 40 63 | coyfer.tona@coyfer.es | www.coyfer.es